



TØNSBERG
KOMMUNE

Jordvern i Tønsberg kommune

Presentasjon av jordvernstrategi (plan for vern av matjord og dyrkbar mark)

Innlegg for Nordland fylke 23. februar 2023

Rune Nordeide
leder av landbrukskontoret i Tønsberg



TØNSBERG
KOMMUNE

Dagens tema:

1. Hvor er Tønsberg, og kort om kommunen
2. Presentasjon av jordvernstrategien og prosessen med å vedta den
3. Hvordan kommunen i dag jobber med jordvern

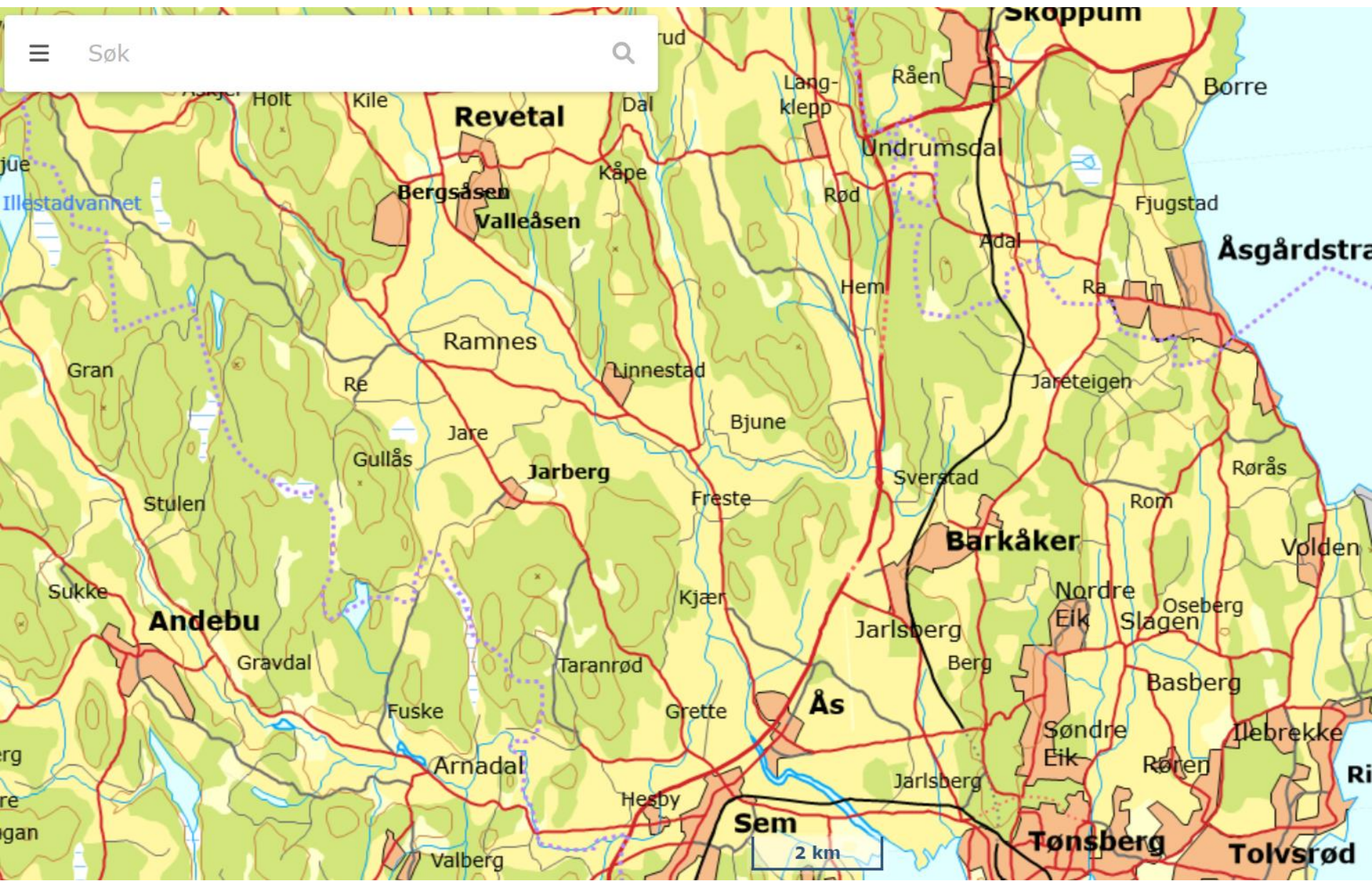



TØNSBERG
KOMMUNE

1. Tønsberg kommune

- 10 mil sørvest om Oslo, 121 mil fra Rognan
- 58 561 innbyggere, 1,3 % befolkningsøkning
- En by og to tettsteder (Revetal og Sem)







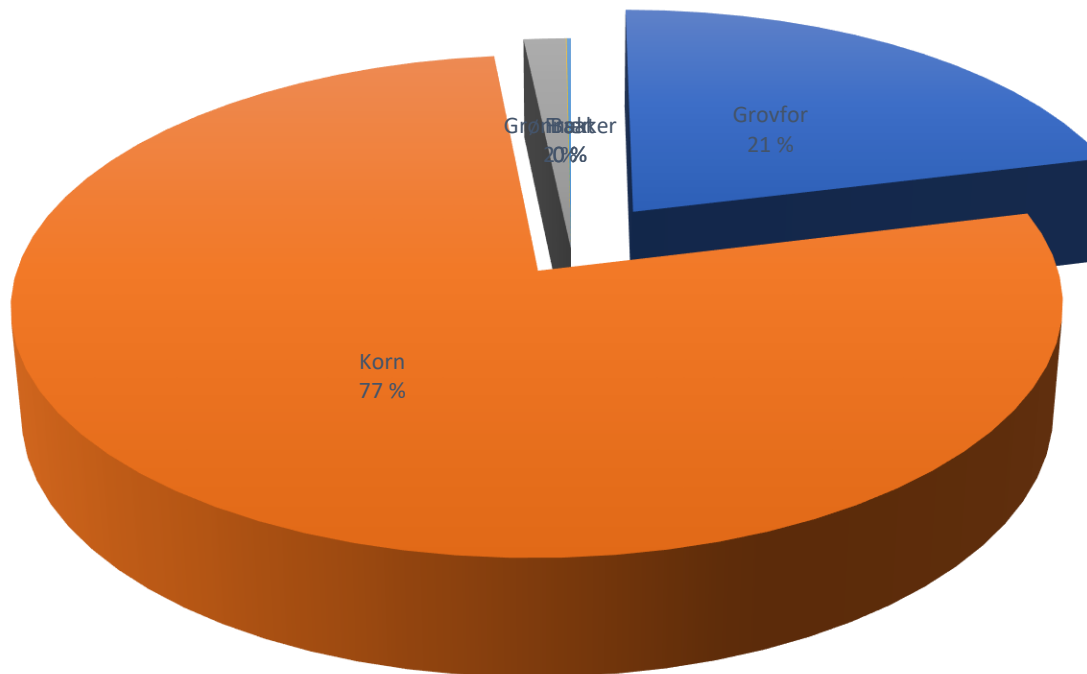
Tønsberg som landbrukskommune

- Vel 36 % av kommunens landareal er dyrka jord, 119 190 daa
- 18 % av den fulldyrka jorda i Vestfold og Telemark fylke er i Tønsberg
- Landets største grasfrøkommune
- Størst i fylket på produksjon av korn, gris, egg og ammeku
- Nest størst på poteter, melk, slaktekyllinger og grovfôr
- Total førstehandsverdi fra landbruket i Tønsberg er ca. en halv milliard kr.
- 1187 arbeidsplasser innen næringsmiddelindustri.



TØNSBERG
KOMMUNE


Bruk av jorda i Tønsberg



Nordland
bruker
99% på
grovfor,
Tønsberg
21 %

■ Grovfor ■ Korn ■ Grønnsaker ■ Frukt ■ Bær

Tønsberg som arealforvalter

- En av kommunene i landet der det er omdisponert mest dyrka jord de siste årene
 - Fra 1991 – 2019 ble 1803 daa omdisponert til byggeformål
 - Landbrukets egen nedbygging er ikke tallfestet
- 

Omdisponering av dyrka jord til byggeformål i Tønsberg + Re 1991-2019

640 daa til bolig og fritidsbebyggelse

637 daa til samferdsel (E18 og jernbanen har tatt mye)

527 daa til næringsbygg og offentlige bygg

Dessuten

592 daa til golfbane

291 daa til skogplanting

80 daa til annet

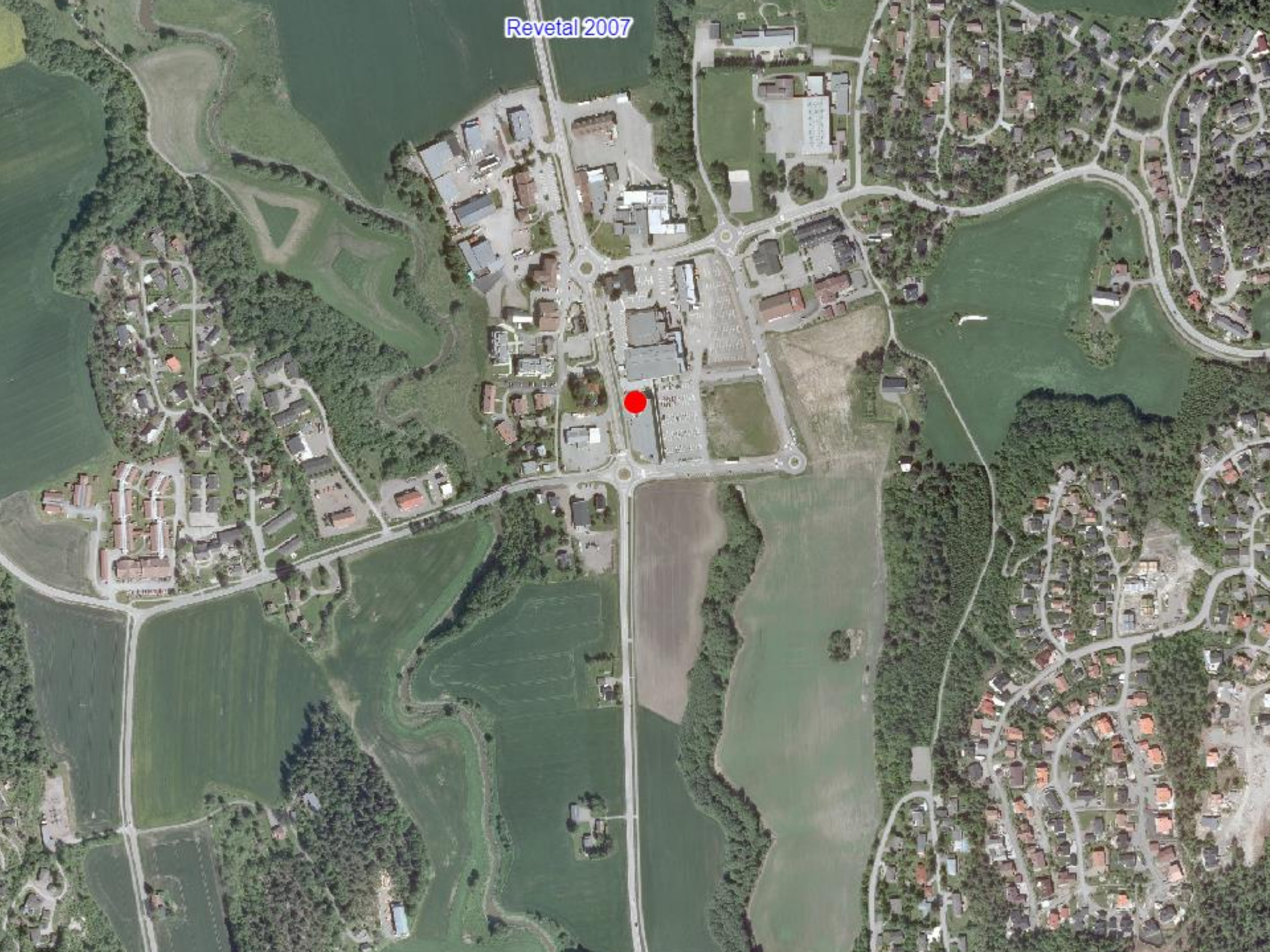
Revetal 1954



Revetal 2002



Revetal 2007



Revetal 2016



I perioden 1954-2022 er det bygd ned 190 daa dyrket mark på Revetal

Revetal 2022





TØNSBERG
KOMMUNE

– der barn ler

Politisk bestilling
førte til landets første
kommunale
jordvernplan.
Ett hovedmål og 7
delmål

Link til planen:

<https://www.tonsberg.kommune.no/tjenester/naring-og-landbruk/landbruk/plan-for-vern-av-matjord/>



PLAN FOR VERN AV

MATJORD OG DYRKBAR MARK

Innhold

1. SAMMENDRAG	4
2. INNLEDNING	5
3. FØRINGER	5
3.1. Internasjonalt	5
3.2. Nasjonalt	6
3.3. Regionalt	6
3.4. Lokalt	6
4. SITUASJONSBESKRIVELSE	7
4.1. Tønsberg som landbrukskommune	7
4.2. Arealavgang til ulike formål	8
4.3. Arealer som ligger klar for omdisponering i dagens kommuneplaner og RPBA	11
4.4. Konsekvenser av å bygge ned matjord	11
5. MÅL FOR VERN AV DYRKA OG DYRKBAR JORD	13
5.1. Hovedmål	13
5.2. Delmål	13
6. VIRKEMIDLER	14
7. VEDLEGG	15

Fra start til mål, om prosessen

Politisk bestilling:

- **«Det lages en plan for vern av matjord og dyrkbar mark som legges til grunn for kommunens saksbehandling og planarbeid.»**

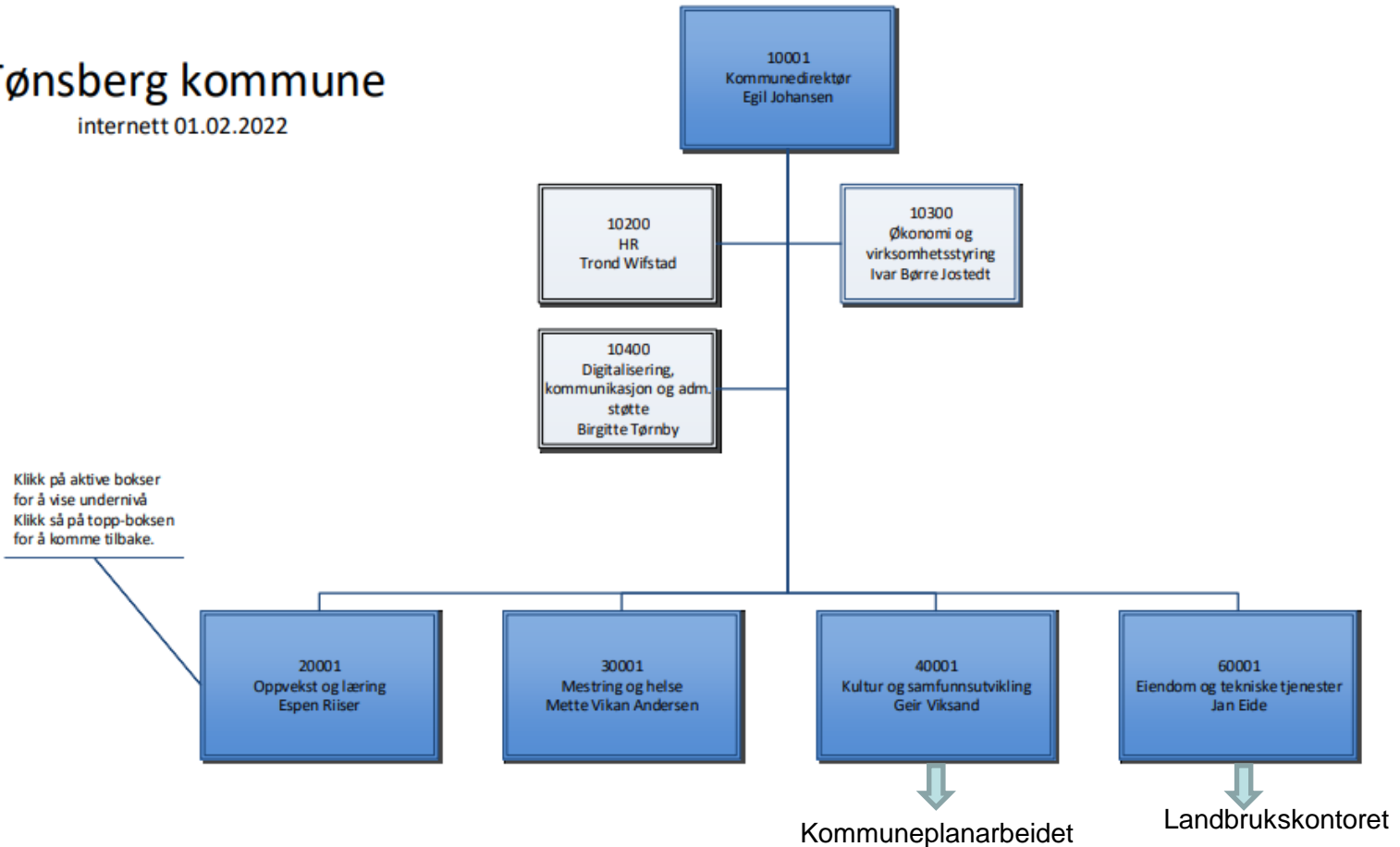
- tiltak 28 i Handlingsdelen av Økonomiplan
2020/21.

Fra start til mål

- Vi satte opp et forslag til disposisjon
- Involvering
 - Kommuneplanlegger
 - Ekstern høring
 - Prosess i kommunedirektørens ledergruppe
- Politisk vedtak ett år fra vi startet med planen

Hvordan vi er organisert

Tønsberg kommune
internett 01.02.2022



Hovedmål:

Vi skal jobbe for å øke arealer til matproduksjon og samtidig ha nullvisjon for nedbygging av dyrka og dyrkbar jord.



Delmål

- 1.** I neste kommuneplanperiode skal dyrka og dyrkbar jord som hovedregel ikke omdisponeres til boligbygging gjennom kommuneplan, reguleringsplan eller enkeltvedtak (dispensasjon).
- 2.** Å ta i bruk dyrka og dyrkbar jord til samferdselstiltak, næring og offentlige formål skal være siste utvei. Det skal utarbeides flere alternative plasseringer, og de økonomiske konsekvensene knyttet til erverv av tomt skal ikke være styrende.
- 3.** Ny utbygging skal i hovedsak skje gjennom fortetting, transformasjon og mer effektiv bruk av arealer innenfor allerede etablert senterstruktur.
- 4.** Det skal vurderes om dyrka eller dyrkbar jord, som er avsatt til utbyggingsformål, kan utgå eller utveksles med annet areal.

Delmål, forts.

- 5.** Utbyggingsreserver som ligger på dyrka og dyrkbar jord innenfor langsiktig utviklingsgrense bør i neste kommuneplanrevisjon forbli LNF-formål og vurderes tatt ut av framtidig utbyggingsreserve.

- 6.** Bygninger og veier i landbruket skal i utgangspunktet ikke legges på dyrka eller dyrkbar jord. Ved fradelinger av gårdstun skal en unngå at dyrka jord deles fra.

- 7.** Ved opphør av drift i veksthus, tidligere ridebaner og falleferdig gårdsbebyggelse etablert på dyrka jord, skal anlegg rives og arealer tilbakeføres til matjord. Det samme gjelder ved omlegging av veier og jernbane.

Hva skjedde underveis?

Klare og forpliktende målsettinger ble modifisert

- spesielt hva gjelder næringsarealer men også for boligbygging
- «*som hovedregel ikke*» og «*skal være siste utvei*»

Vi måtte slipe formuleringer

Planen ble utsatt og kom mer samtidig med Kpl arealdel

I stedet for en vedtatt plan før sommeren ble det vedtatt plan før jul



Vårt råd

- Kommuner bør jobbe med jordvernstrategien selv, og ikke bare sette det bort. Gir erkjennelser og bevisstgjøring. Og gir kunnskap om hvordan målene kan videreføres til kommuneplanen.

3. Hvordan Tønsberg kommune jobber med jordvern nå

- Jordvernstrategi
- Kommuneplanarbeidet
- Reguleringsplaner inkl matjordplaner
- Byggesaker
- Areal ute av drift
- Jordlovssaker (hest og gartnerier)



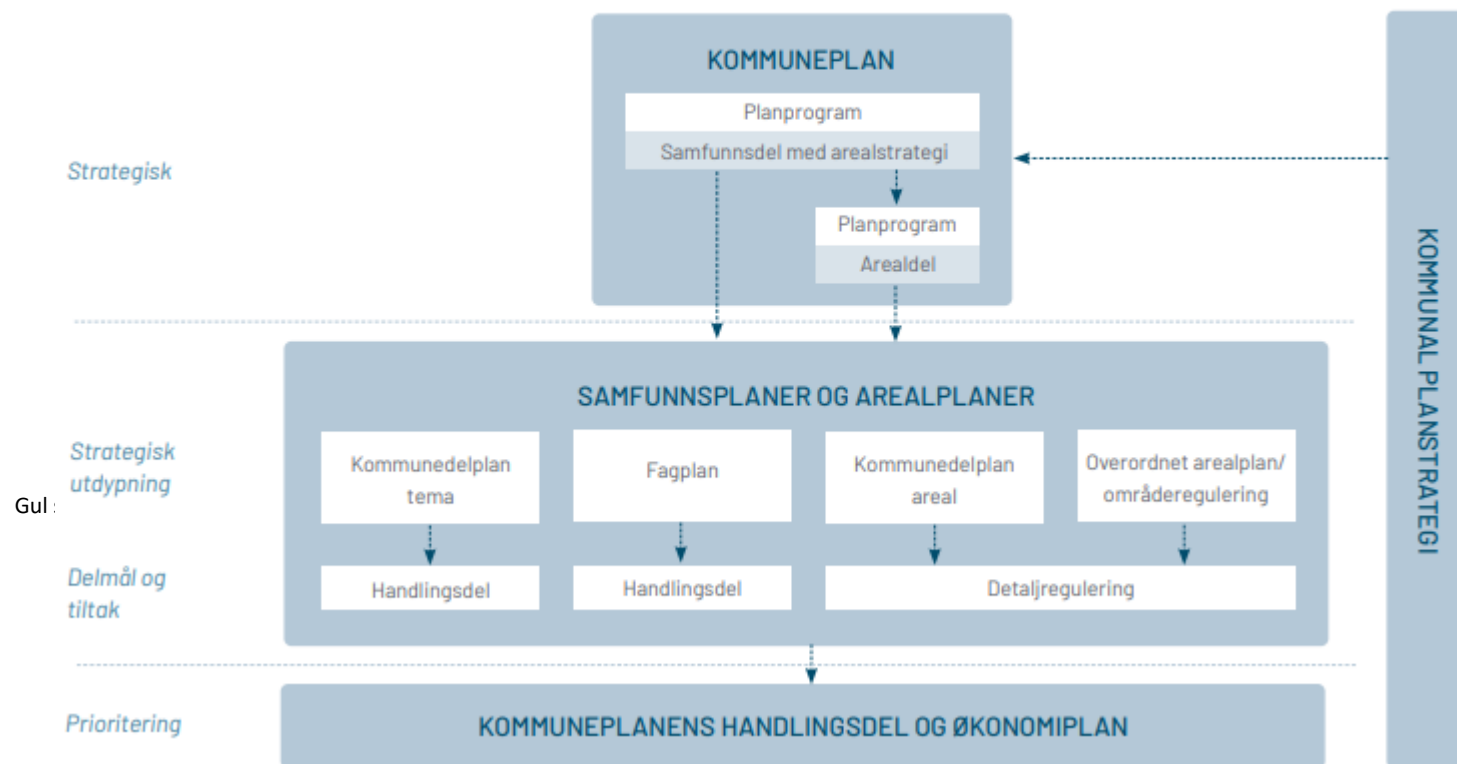
TØNSBERG
KOMMUNE

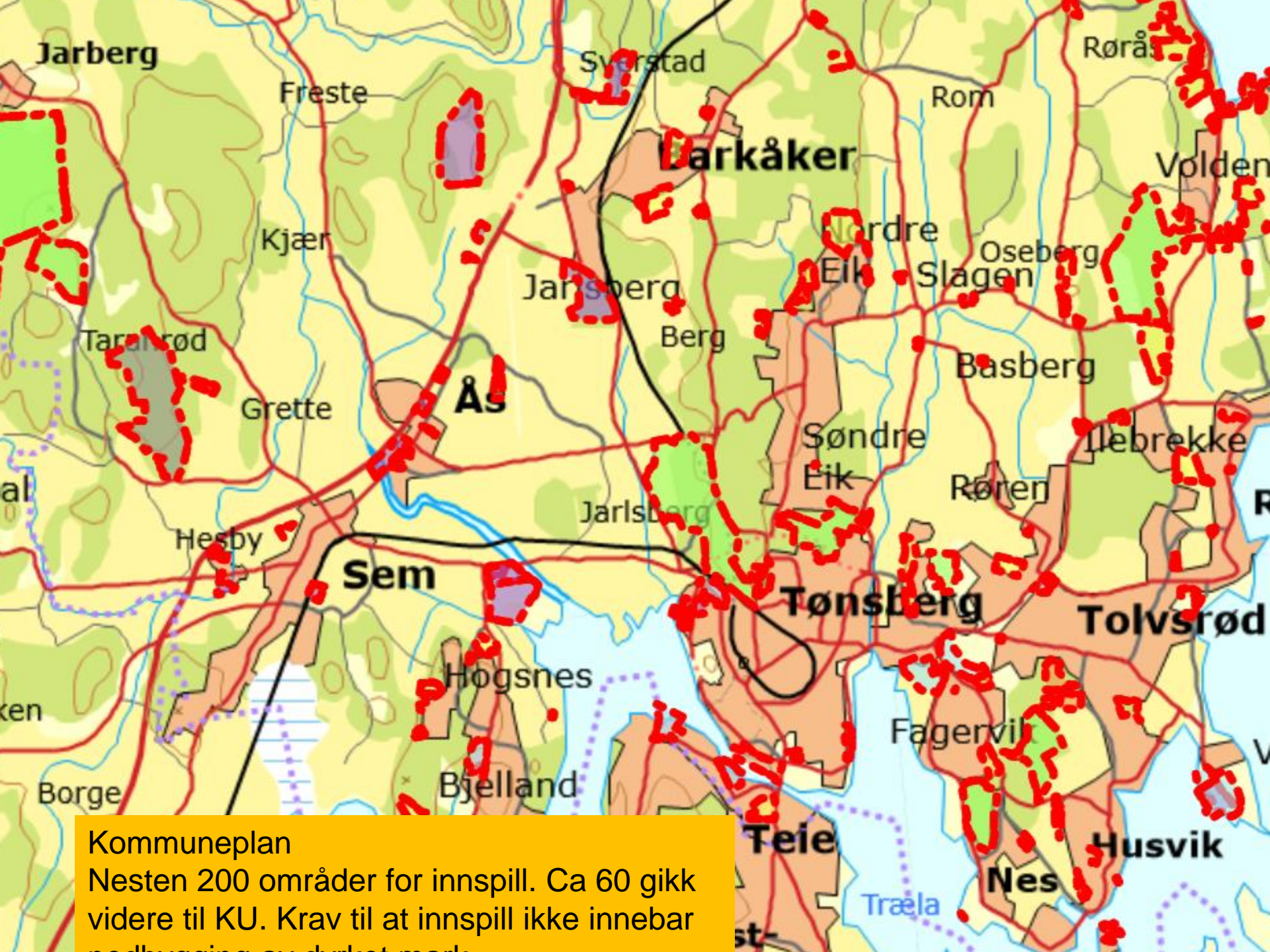
Jordvernstrategiens mål må tas inn i
på alle plannivå hvis det skal bli
resultater



Logo
og leŕ

DET KOMMUNALE PLANSYSTEMET I TØNSBERG KOMMUNE





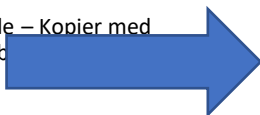
Kommuneplan

Nesten 200 områder for innspill. Ca 60 gikk videre til KU. Krav til at innspill ikke innebar



TØNSBERG
KOMMUNE

Logo til bildeslide – Kopier med
og legges opp på b



Arealstrategi

Viktige hensyn å ivareta

Vi skal ta vare på naturens økosystemer

Naturens økosystemer har betydning for både naturmangfold, håndtering av klimaendringer og lagring av karbon, samt friluftsliv, folkehelse og barn og unges lek. Naturens økosystem skal ivaretas og sikres i arealdelen.

Vi skal ta vare på dyrka og dyrkbar mark

Tønsberg har blant landets største og mest produktive jordbruksarealer for grønnsaker og korn. Kommunen er privilegert i å kunne tilby kortreist mat fra lokale bønder og næringsmiddelindustri. Vi skal bidra til å øke arealer til matproduksjon og samtidig ha nullvisjon for nedbygging av dyrka og dyrkbar mark. Plan for vern av matjord og dyrkbar mark skal legges til grunn for nye arealdisponeringer.

Vi skal ta vare på områder for rekreasjon og friluftsliv

Kommuneplanens arealdel skal vise og sikre verdifull og sammenhengende grønnstruktur, herunder areal til rekreasjonsformål, sosiale møteplasser, idrett og friluftsliv. 100-metersbeltet langs sjøen er under press og det er derfor særskilt viktig å legge til rette for allmenhetens bruk her.

Vi skal ta vare på kulturmiljøer og vår historiske identitet

Tønsberg er kjent som Norges eldste by og er en av Norges sentrale middelalderbyer med en historie som strekker seg tilbake til vikingtiden. Vi skal ta vare på kulturhistoriske verdier fra ulike tidsepoker i byens og kommunens historie. Arkitektur og materialbruk skal tilpasses til og styrke de ulike stedenes kulturmiljø. Vi skal bruke kulturhistorien til å skape opplevelser for de som bor i og besøker Tønsberg.

Vi skal legge til rette for miljøvennlig mobilitet

Mobilitet er bevegelse av varer, tjenester og mennesker. Når innbyggertallet, arbeidsplassene og fritidstilbudene i samfunnet øker, øker også mobilitetsvolumet. Vi skal legge til rette for at et økt mobilitetsbehov kan imøtekommes uten at de negative samfunnsvirkningene som

Gul sirkel brukes med hvit tekst


Reguleringssaker

Åskollen 23. mars 2022.

Nytt næringsområde tar 60 daa dyrket mark.

Jordvernplan. Jorda flyttes til oppfyllingsområde i Undrumsdal.





gsplaner
por i sør er på vent. Barkåker-
m/oppstillingsplass tar ca 40 daa
ark. Matjordplan; vedtak om
ing av det gamle sporet gir 30 daa

Byggesaker:
Knut Søyland og naboen bygger ny
korn tørke. Sprenger ut tomt i fjell framfor
å bygge ny på dyrket mark. Får
jordvernprisen 2021.





Byggesak

På jordet ville bonden legge nytt grisehus. Etter innspill fra oss kjøpes skogen fra nabo, og en del av bygningskroppen legges der.



Driveplikten etter jordlovens § 8. Hindre igjengroing av dyrket mark.
Bilde fra Vear.

Vi er svært restriktive med å dele fra dyrket mark sammen med gårdstunet.





Nytter det?

- Økt bevissthet i befolkningen
- Økt bevissthet hos bønder
- Noe mer fokus hos utbyggere
- Økt bevissthet hos både lokale og nasjonale myndigheter
- Fortsatt er tonen at kommunene skal få bestemme.
- Bekymring. Kommunen klarer ikke å tenke regionale næringsområder, og legger ut egne områder på dyrket mark.

Takk for meg!